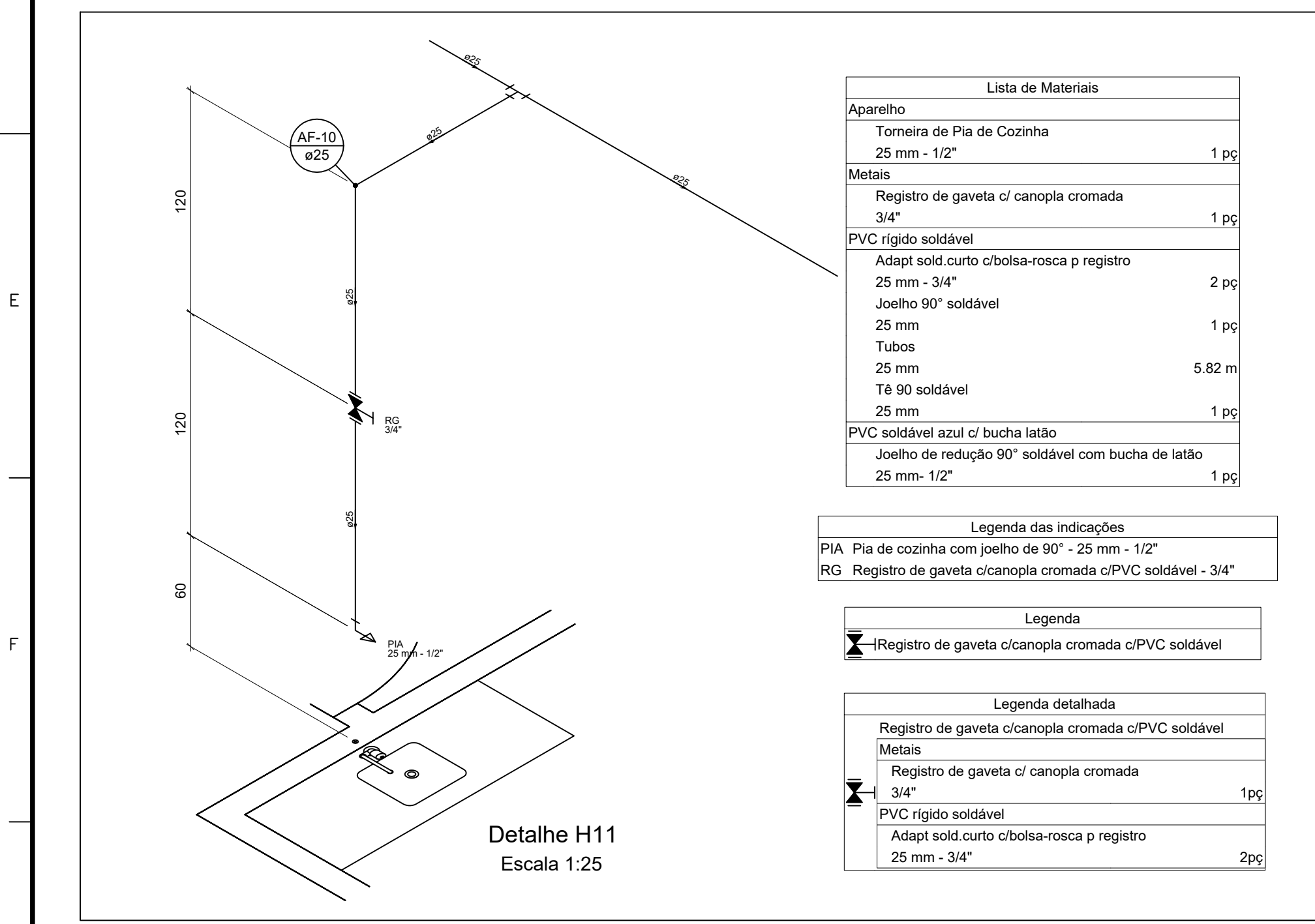
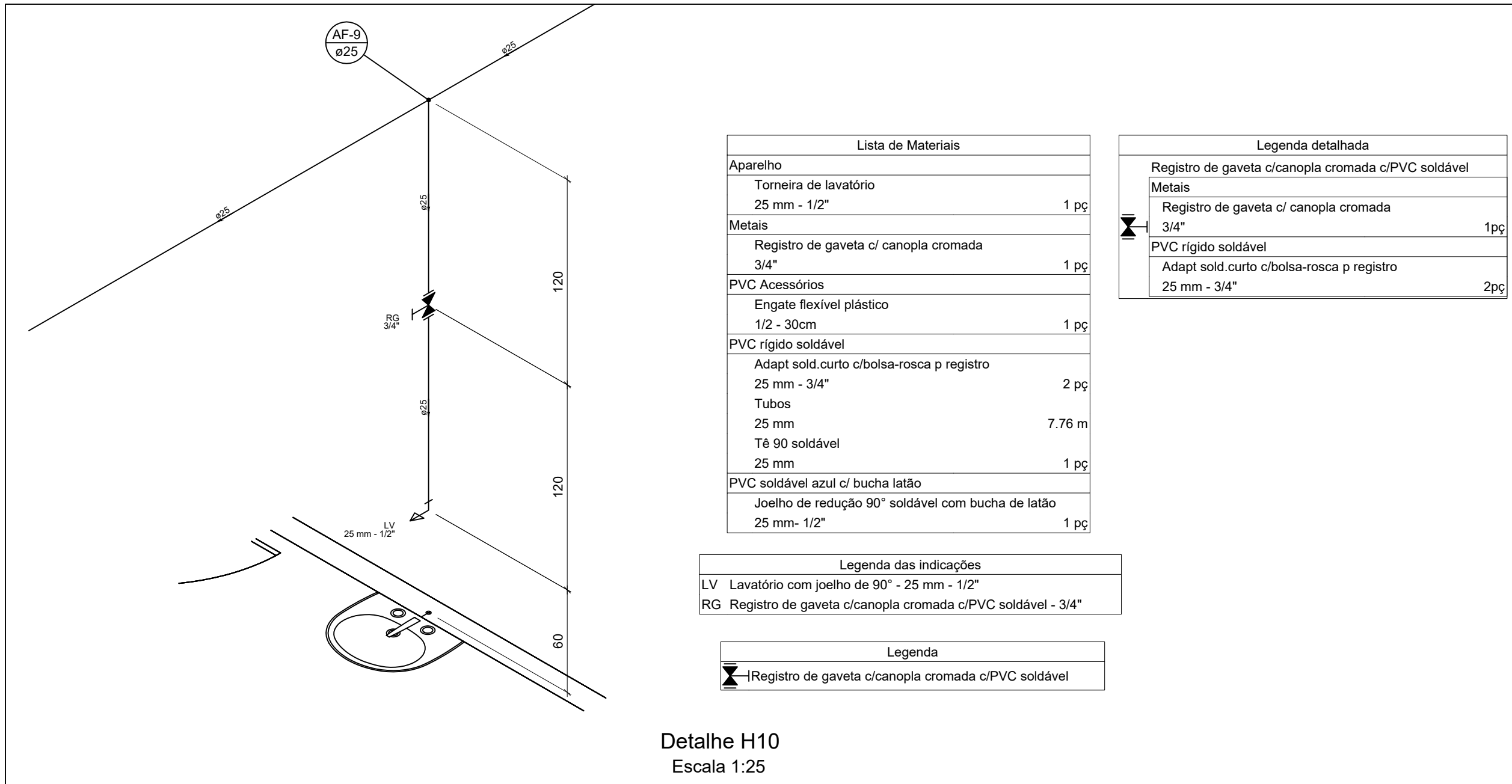


Detalhe H9
Escala 1:25

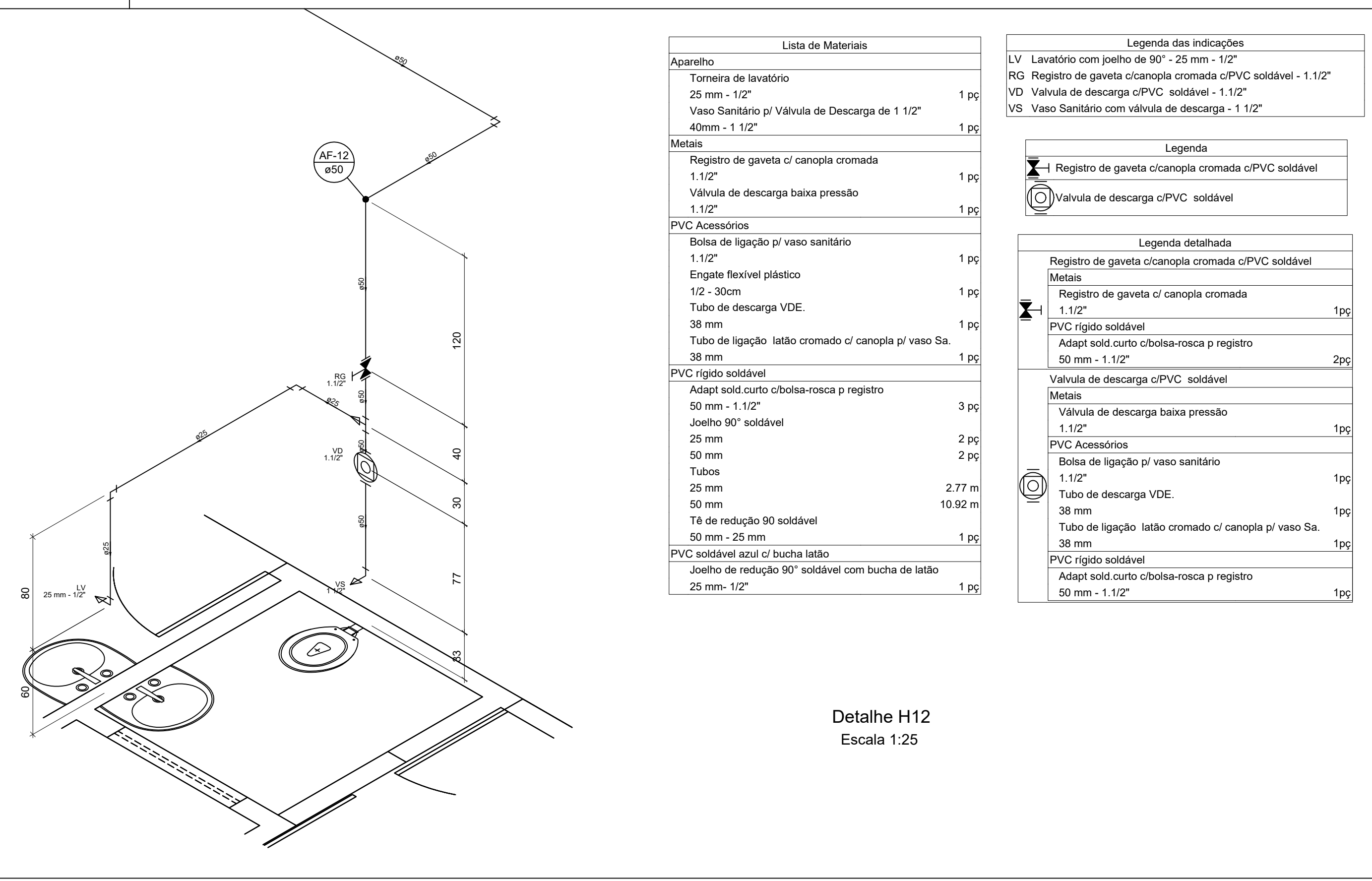


Detalhe H11
Escala 1:25

Termo de Responsabilidade:
Eu, Rogério Roldi Rodrigues, Engenheiro Eletricista/Civil - CREA 84150/D - responsável técnico pelo projeto em questão, declaro ser do meu conhecimento o disposto na Lei Federal nº 5.194/66, de 24/12/1966, na Lei nº 9.610/98, de 19/02/1998 e ainda nas Resoluções, Instruções Normativas, Ato do CONFEA e do CREA-MG, responsabilizando-me, única e exclusivamente, administrativa ou judicialmente, em casos de arguição por violação de direitos autorais.



Detalhe H10
Escala 1:25



Detalhe H12
Escala 1:25

PROJETO DISTRIBUIÇÃO ÁGUA FRIA

PROPRIETÁRIO:		CONSTRUTORA CENTRO MINAS		CPF/CNPJ:		21.037.718/0001-22	
ENDEREÇO DA OBRA:							
RUA JOSÉ CÂNDIDO MURTA							
BAIRRO:		CIDADE:		ESTADO:		VOLUME RESERVATÓRIOS	
NOVA CONQUISTA		SANTA LUZIA		MINAS GERAIS		2 X 5000 LITROS	
DESTINAÇÃO DA EDIFICAÇÃO:				ART-CREA MG Nº:			
PÚBLICO - SAÚDE				XXXXXXXXXXXXXXXXXXXX			
ETAPA DO PROJETO		REVISÃO:		RESPONSÁVEL TÉCNICO:			
INICIAL		R - 01		ROGÉRIO ROLDI RODRIGUES CREA 84.150/D-MG			
CONTEÚDO DA FOLHA:						ARQUIVO:	
DETALHES HIDRÁULICOS H9, H10, H11, H12 DISTRIBUIÇÃO DE ÁGUA FRIA DO PAVIMENTO LISTAS DE MATERIAIS LEGENDAS DE SÍMBOLOS NOTAS GERAIS						PROJAF 0001	
DATA DE CONCLUSÃO:						FOLHA:	
13/07/2019						04/07	